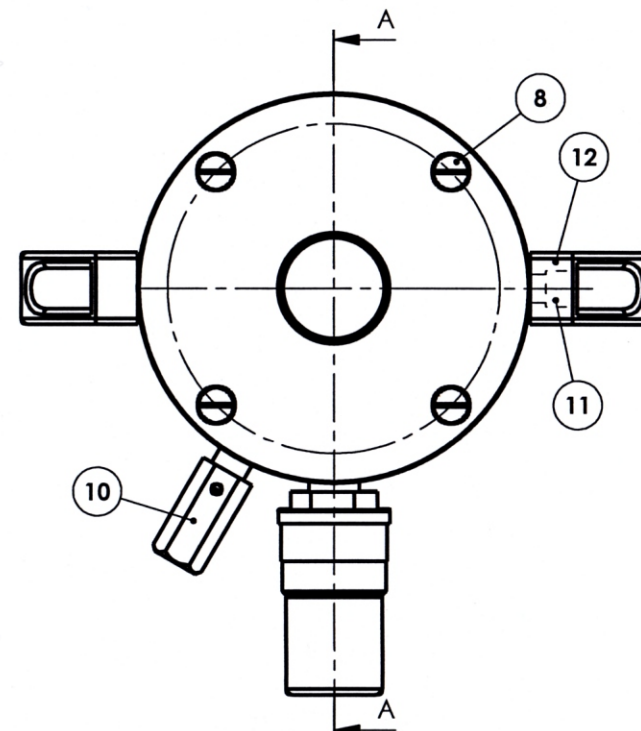
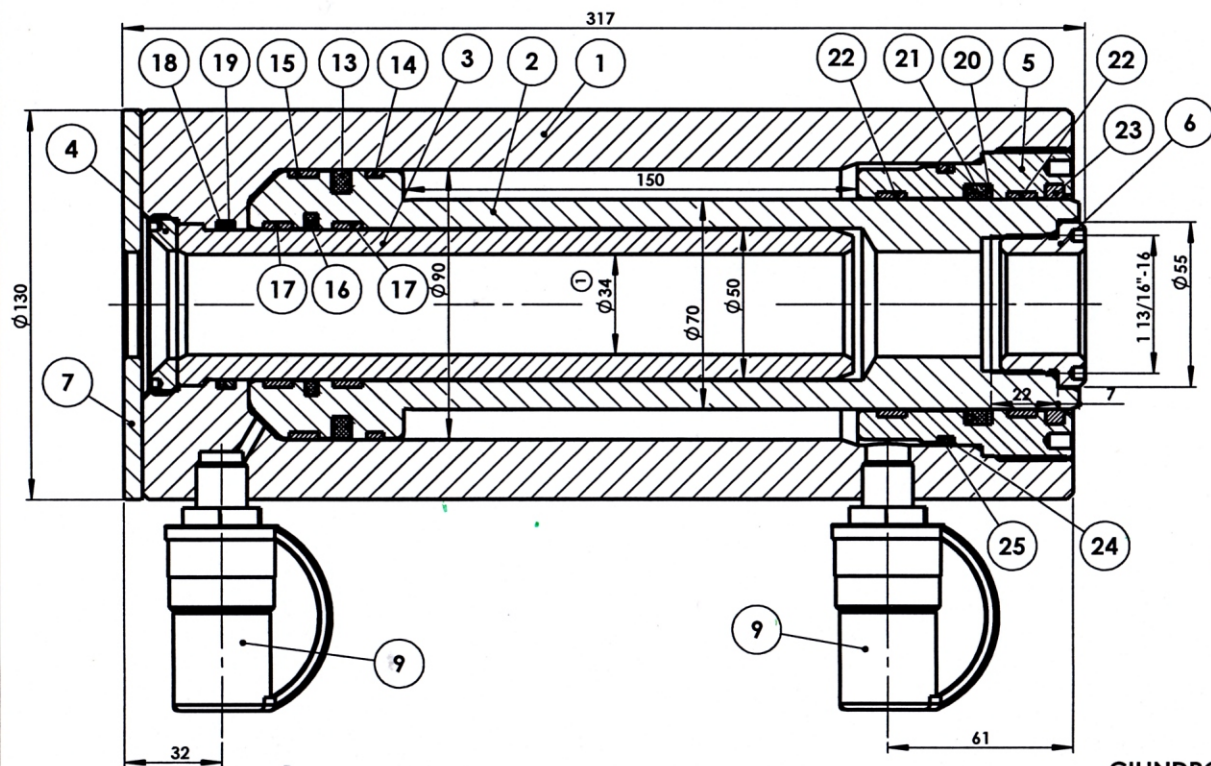


SECCIÓN A-A
ESCALA 1 : 1.7



Nº	Denominación	Código Plano	Cantidad
1	CUERPO	52O0210	1
2	EMBOLO	53F0868	1
3	TUBO INTERIOR	51C0242	1
4	TUERCA	15O0086	1
5	GUIA	55F0398	1
6	CABEZA	A70533	1
7	PLACA APOYO	24K0569	1
8	TORN. AVELLANADO FORMA A DIN 963 M6x16	14A0440	4
9	ENCHUFE HEMBRA G.C.	AZ3140	2
10	VALVULA TARADA A 700 Kg/Cm2	17C0006	1
11	TORNILLO ALLEN DIN-912 M8x12	14A0162	4
12	ASA REF.TECNODIN 1157 13 200	33C0011	2
13	JUNTA PISTON D-90xd-74.5x6.3	12B0205	1
14	ARO GUIA D-90xd-85x5.6	58F0152	1
15	ARO GUIA d-90xd-85x9.7	58F0150	1
16	JUNTA VASTAGO Ø50xØ60.7x4.2	12B0607	1
17	ARO GUIA Ø55xØ50x9.7	58F0125	2
18	SEGMENTO	57A0302	1
19	JUNTA TORICA d-50.39x3.53	12A0236	1
20	SEGMENTO	57A0045	1
21	COLLARIN d-70xD-80x6.5	12B0155	1
22	ARO GUIA d-70xD-75x9.7	58F0117	2
23	RASCADOR d-70xD-80x6	12H0078	1
24	SEGMENTO	57A0316	1
25	JUNTA TORICA d-88.49x3.53	12A0062	1

CILINDRO DOBLE EFECTO ALUMINIO EMBOLO HUECO

Ref. Comercial: DAH03015
 Capacidad avance: 30.8 Tm (302.14 kN)
 Capacidad retroceso: 17.6 Tm (172.6 kN)
 Presion avance: 700 Kg/Cm2
 Presion retroceso: 700 Kg/Cm2
 Altura cerrado: 317 mm
 Carrera: 150 mm
 Area empuje: 43.9 Cm2
 Volumen aceite: 660 Cm3
 Peso aprox: 12 Kg

Material	Dimensiones	Peso	Código	Tipo de Tratamiento	Dureza	Capa
Materia Prima				Tratamiento		
				Nombre	Fecha	
				Dibujado	Pedro Gomez 08-10-12	
				Revisado		
				Copia		
1 SE HA MODIFICADO LA COTA DE Ø33.4 A Ø34 SEGUN N.I.8608				18-12-12	P.GOMEZ	
Nº	Modificación			Fecha Mod.	Nombre Mod.	
Denominación				Escala	Codigo plano	
CILINDRO D/E ALUMINIO 30.8 Tm 150c				1:1.7	DAH03015	

